

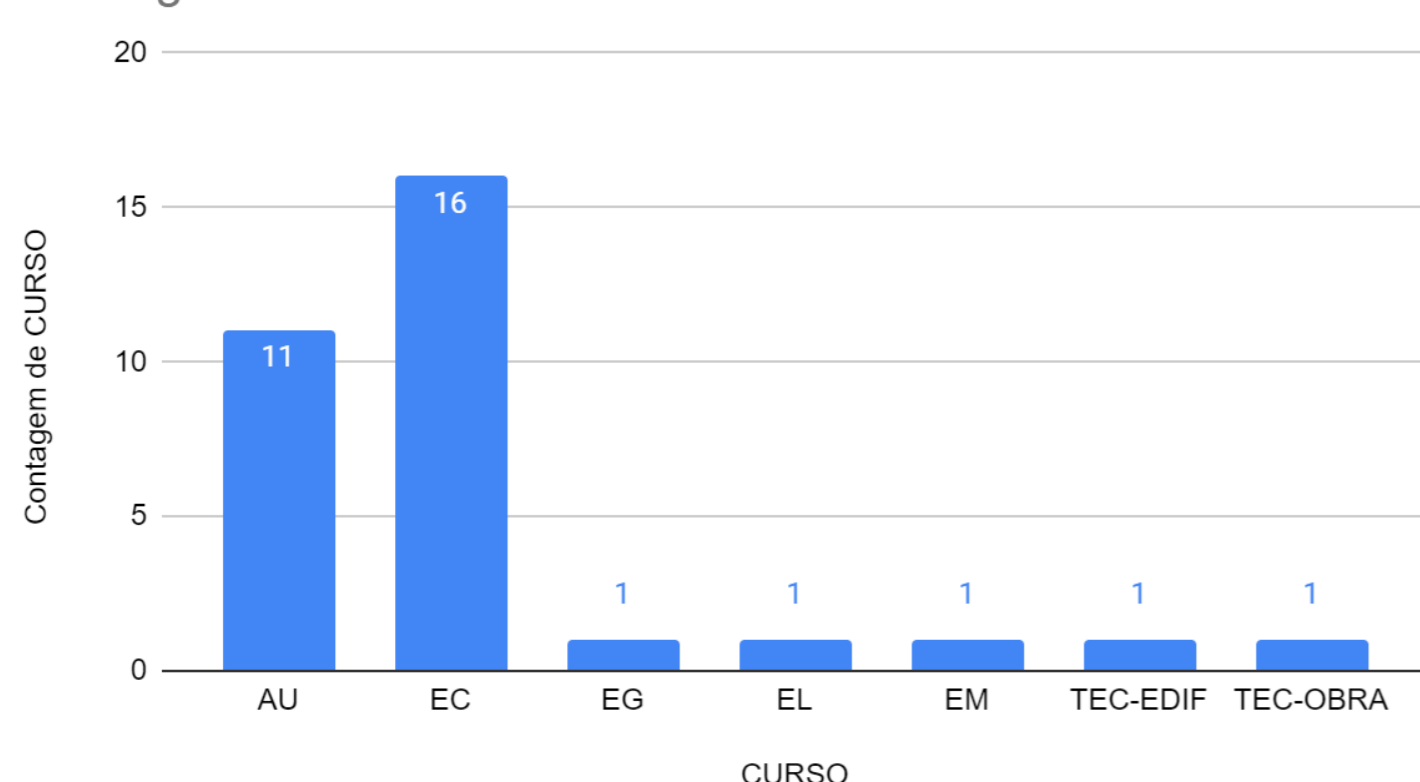
# REDE DE CÉLULAS BIM ANTAC

Modalidade: Planejamento de inserção de BIM na educação

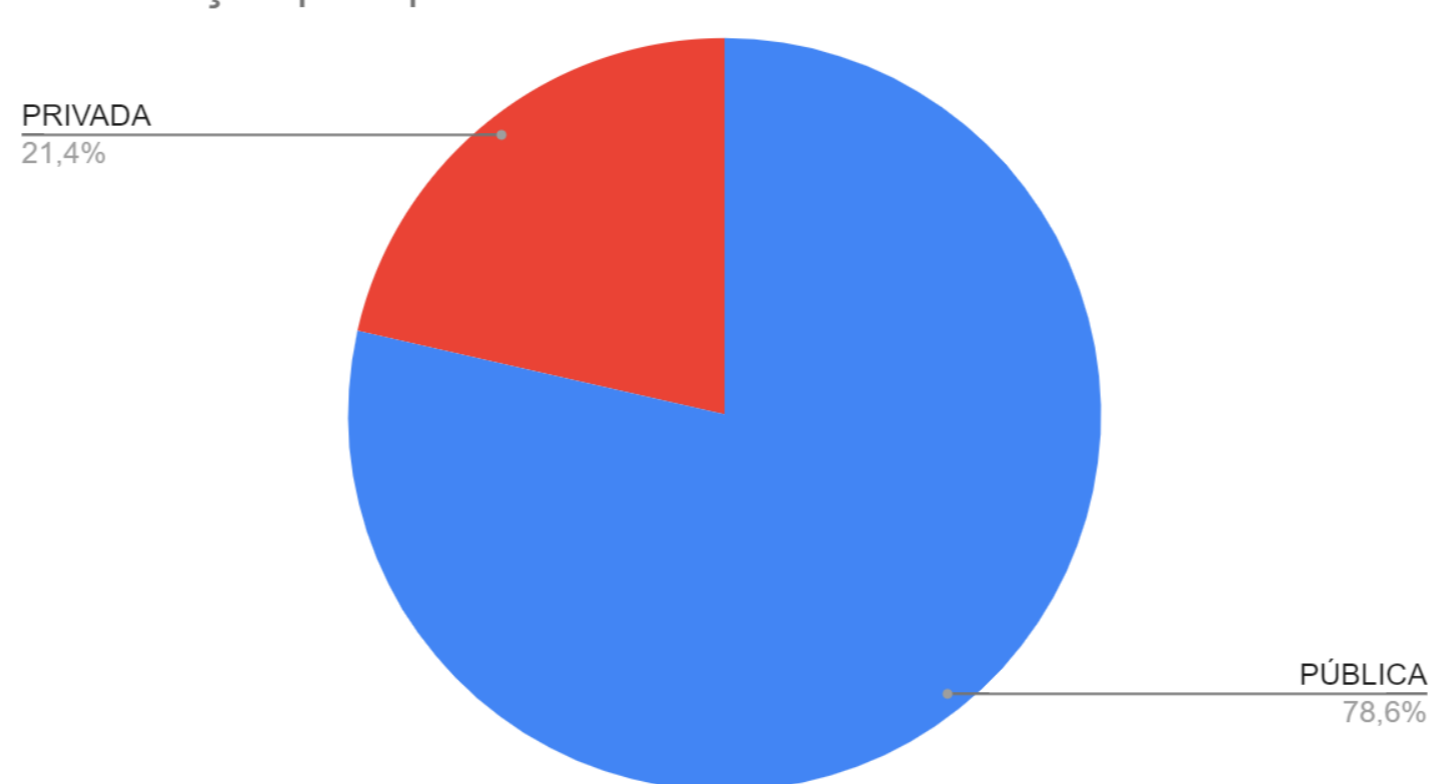
## CARACTERIZAÇÃO DA REDE

Foi realizada uma chamada geral entre novembro e dezembro de 2021 e os trabalhos da rede iniciaram em janeiro de 2022. Trata-se de um projeto de 2 anos, que deverá finalizar em 12/2024 envolvendo 19 IE e 32 cursos.

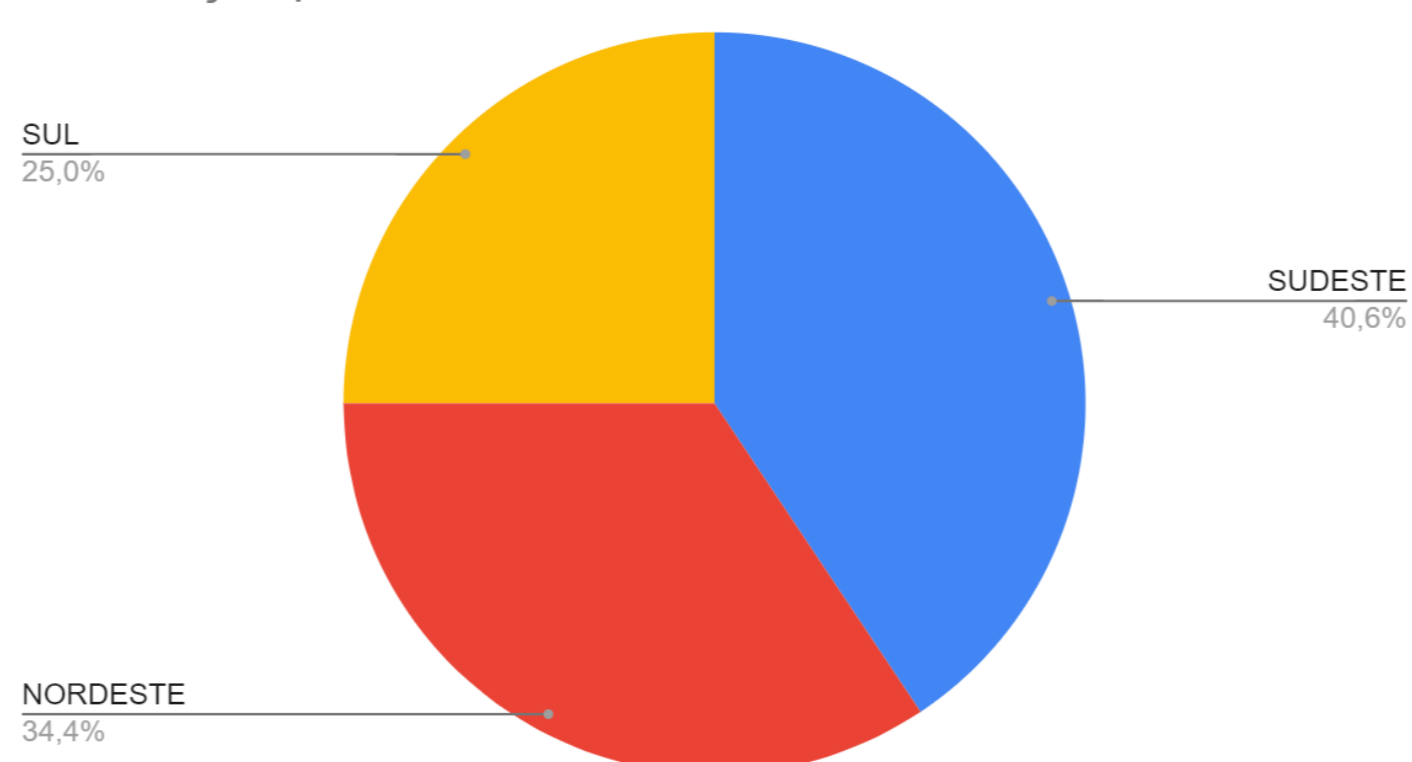
Contagem de CURSO



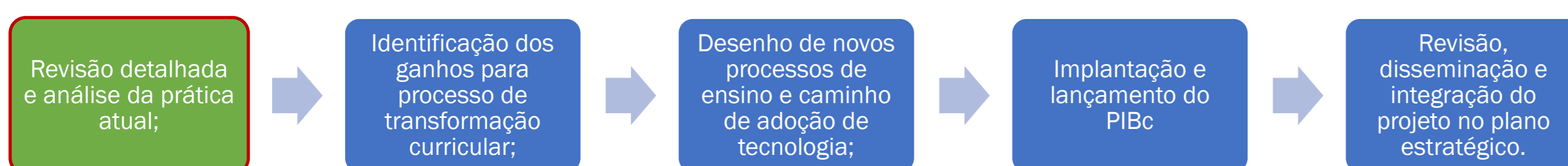
Distribuição por tipo de IE



Distribuição por REGIÃO



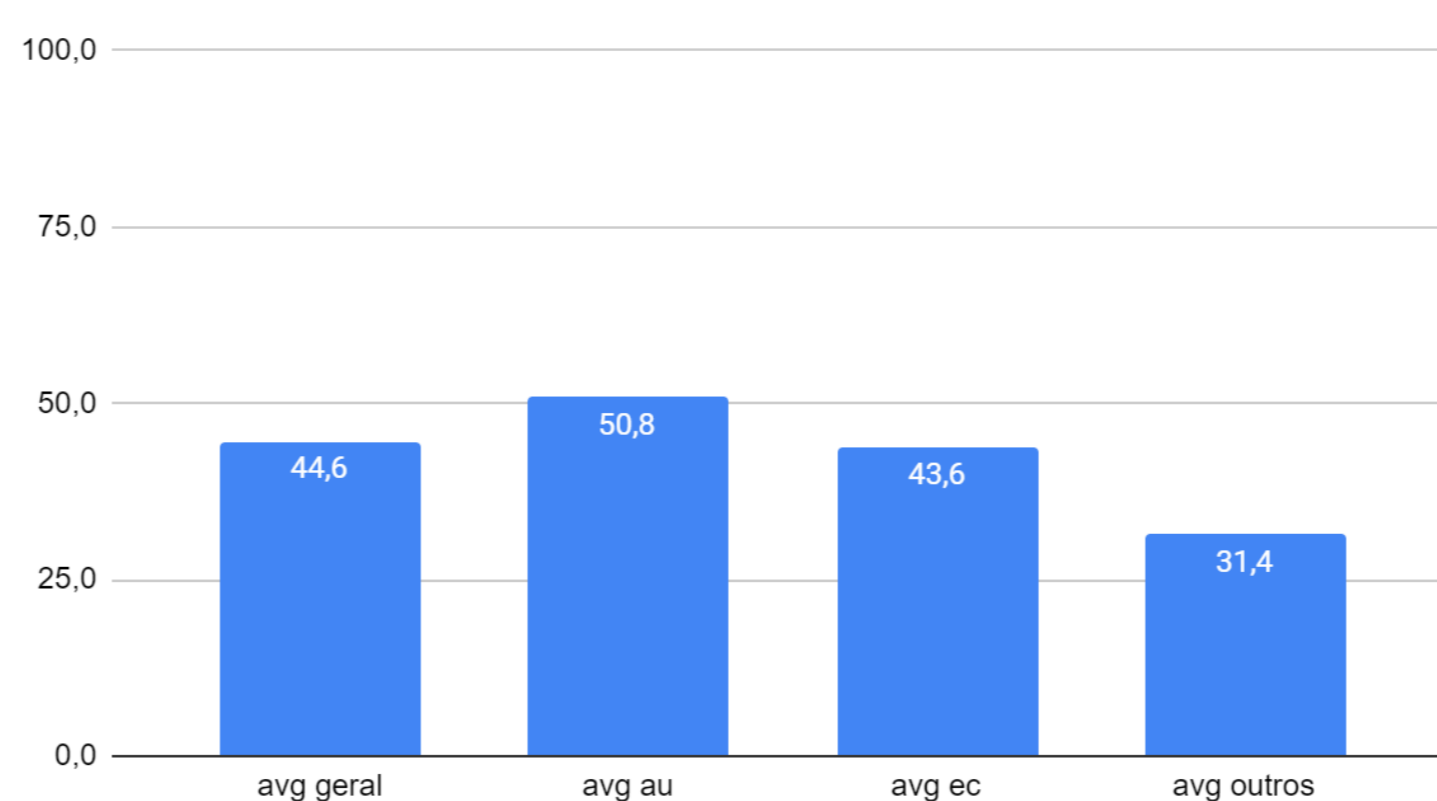
## PROTÓCOLO PARA PIBC



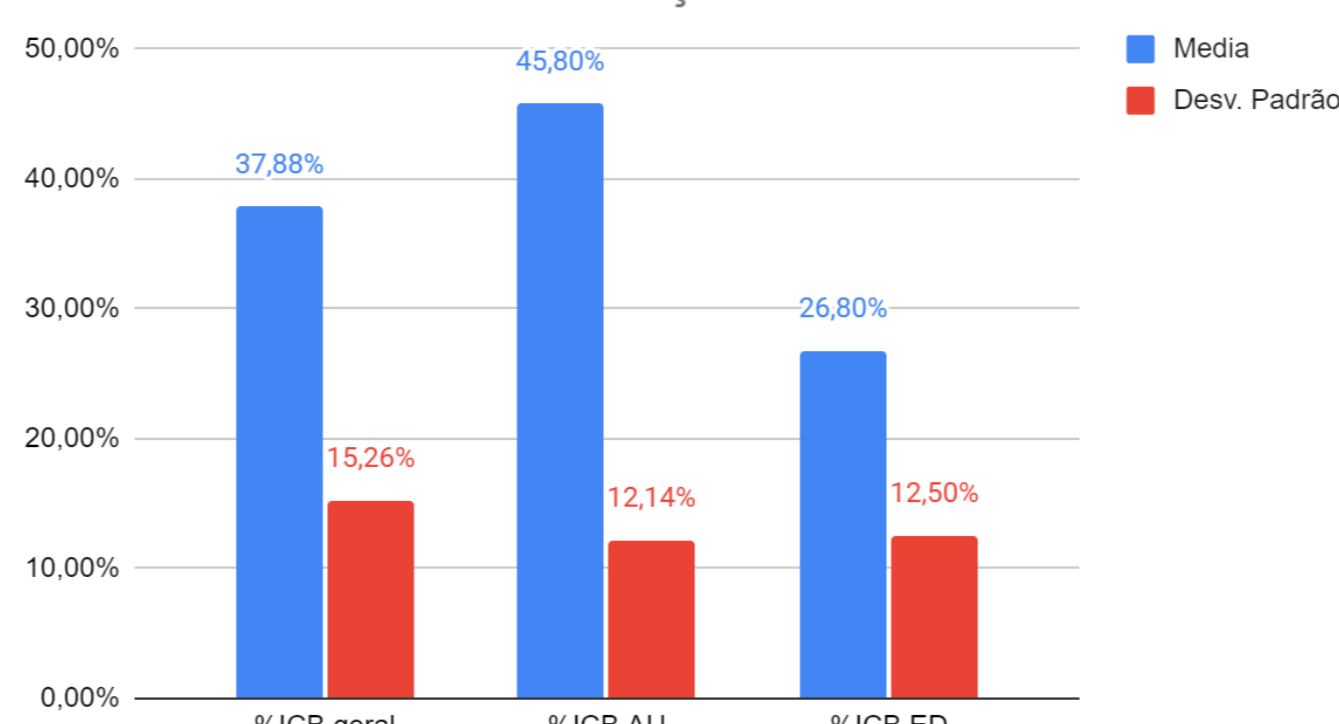
## RESULTADOS PARCIAIS

Comprova-se que já está ocorrendo um movimento nas instituições envolvidas para a incorporação do BIM em suas matrizes curriculares. Pois o nível de maturidade BIM curricular geral é DEFINIDO e a maturidade é classificada como MÉDIA. Os resultados parciais já demonstram grande potencial de compreensão da capacidade latente de incorporação de BIM nas matrizes curriculares dos cursos de graduação de Arquitetura e Urbanismo e Engenharia Civil no Brasil.

MATURIDADE BIM CURRICULAR



POTENCIAL DE INCORPORAÇÃO CLARA COM BIM



Regina C. Ruschel 1  
Sergio L. Ferreira 2

1- UNICAMP, ruschel@unicamp.br  
2- USP, sergio.leal@usp.br

## INTRODUÇÃO

As Células BIM são grupos organizados de professores e alunos de uma instituição de ensino envolvidos na proposição e no desenvolvimento de um Plano de Implementação de BIM curricular (PIBc), em um ou mais cursos, com o intuito na realização de ações acadêmicas para transformação digital no âmbito do Projeto Construa Brasil. **A Associação de Tecnologia no Ambiente Construído (ANTAC) desenvolve uma ação multiplicadora de Células BIM segundo diretrizes do Projeto Construa Brasil por meio da Rede de Células BIM ANTAC.** Rede de Células BIM ANTAC é facilitada pelos coordenadores do Grupo de Trabalho de Tecnologia da Informação e Comunicação na Construção da ANTAC.

## AGRADECIMENTOS

Agradecimento aos membros das Células BIM da Rede de Células BIM ANTAC