

IMPLEMENTAÇÃO DO BIM EM OBRAS PÚBLICAS: a experiência na UFCInfra.

Modalidade: descrição de treinamentos ou cursos de especialização

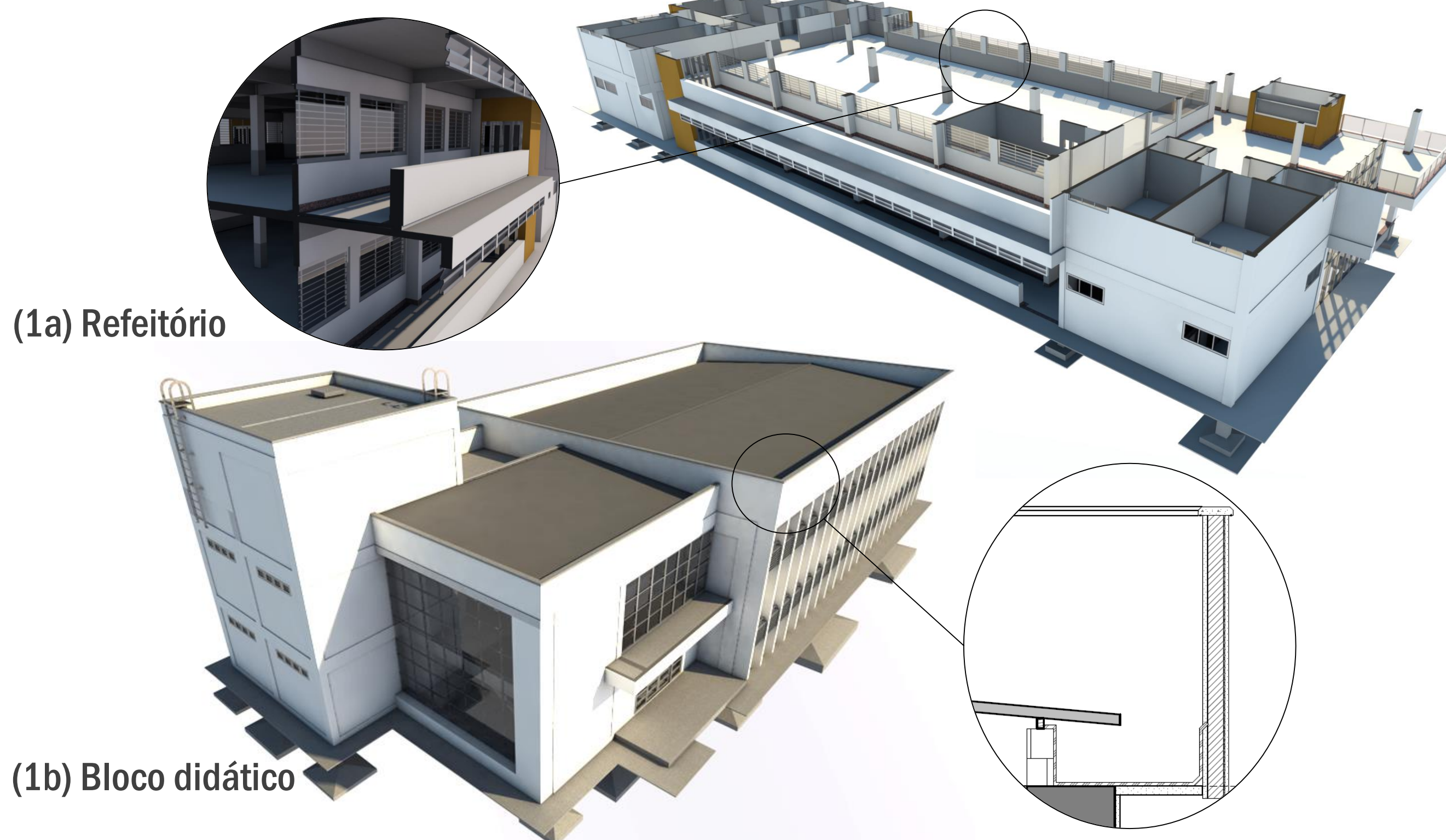
ABRANGÊNCIA

O processo de implementação incluiu as seguintes etapas: 1. (2016-2017) a aplicação de dois treinamentos junto à equipe multidisciplinar da CPO, visando à introdução ao BIM e à capacitação inicial em processos de modelagem e documentação; 2. o desenvolvimento de dois projetos pilotos (2016-2017), com a modelagem de edificações executadas no *campi* (um refeitório e um bloco didático), para a verificação de quais características o modelo deveria conter,

com destaque para a extração de quantitativos e o apoio ao processo de orçamento; 3. o desenvolvimento de material didático, como resultado das experiências adquiridas nas etapas anteriores, incluindo orientações sobre as ferramentas básicas de modelagem e documentação do *software* (Archicad/Graphisoft), além da sugestão de qual nível de desenvolvimento os modelos na instituição devem apresentar para as disciplinas de arquitetura e estrutura.

ESTRUTURA

Figura 1: Modelos desenvolvidos para o processo de implementação do BIM na CPO – UFCInfra.



COMPETÊNCIAS DESENVOLVIDAS

A partir dos experimentos realizados, foi possível desenvolver 2 treinamentos e material didático (apostila), com base nas expectativas da CPO, considerando projetos desenvolvidos no setor e a experiência de profissionais da própria equipe, que participaram ao longo do processo. As competências desenvolvidas nas iniciativas realizadas incluem aspectos operacionais e técnicos em nível básico, com a compressão de conceitos, ferramentas e possibilidades de uso do modelo.

Como futuras etapas para viabilizar a implementação efetiva do BIM no setor, sugere-se: 1. a inclusão da disciplina de instalações junto ao processo, com a inclusão de novos aplicativos; 2. a aplicação de um projeto piloto que conte com o desenvolvimento completo de um projeto multidisciplinar em ambiente BIM, com o objetivo de estabelecer metodologias e protocolos de trabalho que enfatizem a colaboração entre as diferentes equipes.

Neliza Romcy
Daniel Cardoso
Mariana Lima

1- UFC, nelizaromcy@daud.ufc.br
2- UFC, danielcardoso@ufc.br
3- UFC, mariana@daud.ufc.br

INTRODUÇÃO

Com o reconhecimento das potencialidades do BIM em obras públicas, o Governo Nacional estabeleceu em 2018 o Decreto Nº 9.377 que determina a “Estratégia Nacional de Disseminação do *Building Information Modelling*”. Nesse contexto, a Universidade Federal do Ceará estabeleceu no Plano de Desenvolvimento Institucional o objetivo estratégico de implantar o BIM nos processos de elaboração de projetos e orçamento para ampliar colaboração e precisão das informações entre projeto/obra. Como responsável pelo setor de infraestrutura da universidade, a UFCInfra vem aplicando iniciativas para a implementação do BIM desde o ano de 2016, através da parceria entre o seu setor de Coordenadoria de Projetos e Obras (CPO) e o Laboratório de Experiências Digitais da Universidade Federal do Ceará (LED-UFC). O presente trabalho apresenta as etapas desse processo e suas possíveis contribuições para o setor.

AGRADECIMENTOS

Equipe da Coordenadoria de Projetos e Obras (CPO) da Superintendência de Infraestrutura e Gestão Ambiental da Universidade Federal do Ceará (UFCInfra).