

# II WORKSHOP *ON LINE* DE PRÁTICA INTEGRADA DE PROJETO BIM - UFBA

Modalidade: experiência de ensino-aprendizagem em BIM realizadas

## Desenvolvimento do Workshop

Nesta segunda versão os participantes foram agrupados em 3 times multidisciplinares, com diferentes níveis de competência e habilidades, de diferentes partes do Brasil e formações (Arquitetos Urbanistas; Engenheiros; Graduandos em Arquitetura e em Engenharia);

Teve a característica de ter uma maior quantidade de profissionais do que estudantes em relação ao primeiro workshop.

Por ter sido solicitado o desenvolvimento de um Centro comercial, os times foram organizados com 8 participantes, ao invés de 7, como aconteceu na primeira versão.

A atividade teve duração de 3 semanas, com 4 encontros síncronos (CH=2h cada) e encontros assíncronos dos times (CH=22h).

1º encontro - Apresentação do workshop, dos times e dos requisitos do projeto do Centro comercial (foi fornecida uma planta baixa do pavimento térreo que poderia ser alterada pelos times).

2º, 3º e 4º encontros - Apresentação pelos times do trabalho desenvolvido e crítica dos docentes e especialistas convidados (estes nos dois últimos encontros).

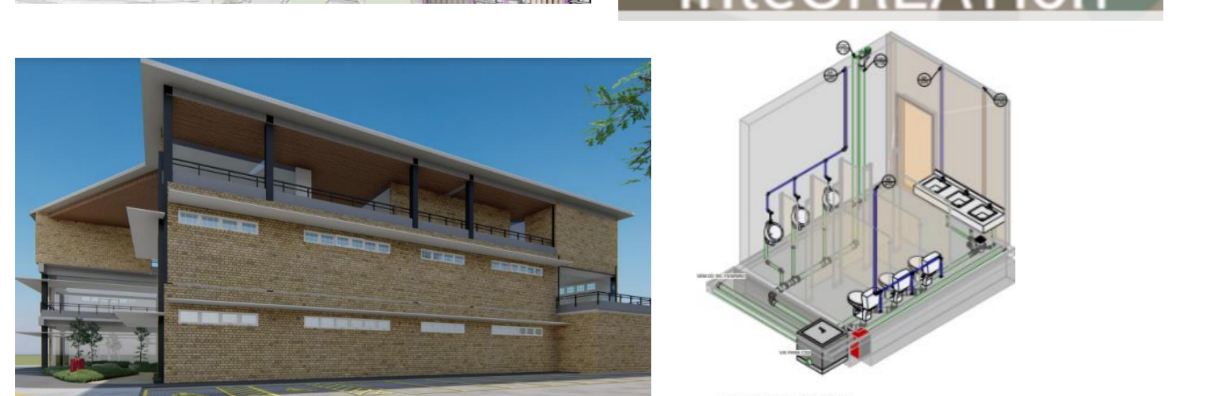
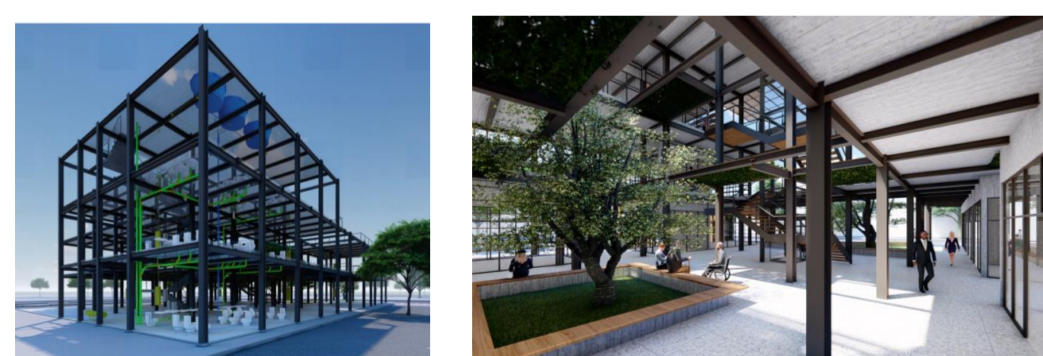
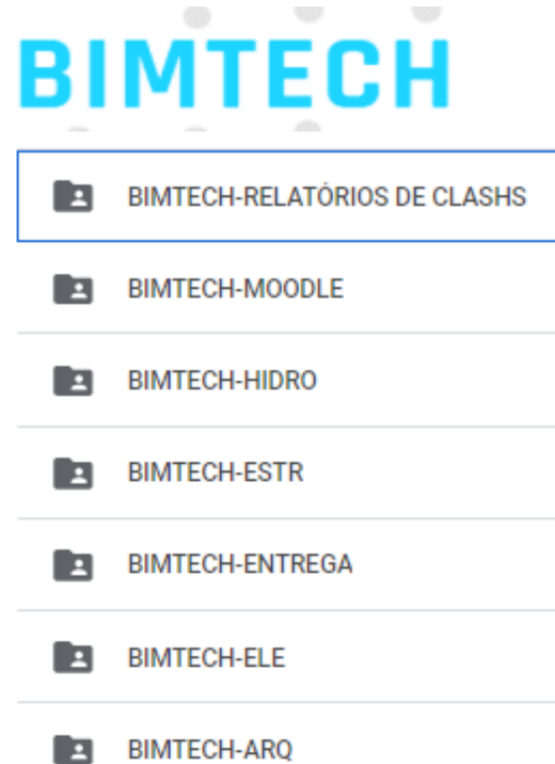
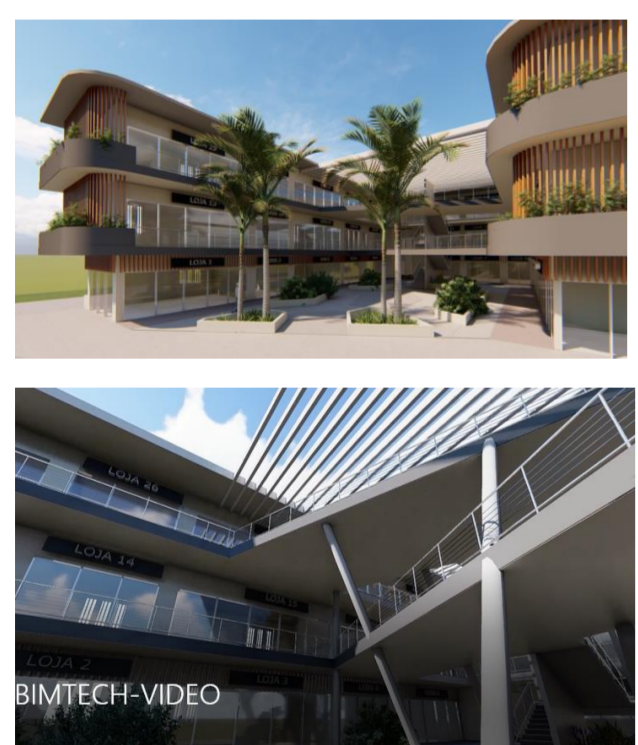
Figura 1: Distribuição dos times

TIME	BIM MANAGER	ARQUITETURA	ESTRUTURA	ELE	HID
1	■	■ ■ ■ ■ ■ ■ ■ ■	■ ■ ■ ■ ■ ■ ■ ■	■ ■ ■ ■ ■ ■ ■ ■	■ ■ ■ ■ ■ ■ ■ ■
2	■ ■ ■ ■ ■ ■ ■ ■	■ ■ ■ ■ ■ ■ ■ ■	■ ■ ■ ■ ■ ■ ■ ■	■ ■ ■ ■ ■ ■ ■ ■	■ ■ ■ ■ ■ ■ ■ ■
3	■ ■ ■ ■ ■ ■ ■ ■	■ ■ ■ ■ ■ ■ ■ ■	■ ■ ■ ■ ■ ■ ■ ■	■ ■ ■ ■ ■ ■ ■ ■	■ ■ ■ ■ ■ ■ ■ ■

■ AU: 10 ■ EC: 7 ■ G\_AU: 3 ■ G\_EC: 3 ■ EE: 1

24 Participantes – 3 times x 8 participantes

## RESULTADOS



Após 3 semanas de trabalho, os participantes conseguiram desenvolver as propostas de estudo preliminar, apresentando relatórios, projetos das disciplinas solicitadas, modelos e vídeo.

## LIÇÕES APRENDIDAS

É possível e válido promover ações de trabalho colaborativo com BIM objetivando o desenvolvimento de competências funcionais BIM individuais – trabalhar em equipe, gerenciar e coordenar projetos, etc.

Aumentar em uma semana o desenvolvimento da atividade (em relação ao primeiro workshop) trouxe ganhos significativos permitindo aproximar mais os participantes.

Os resultados confirmam que existe demanda de atualização de profissionais já formados e que, mesmo com pouca carga-horária, é possível promover ganhos de aprendizagem e desenvolvimento de competências BIM.

Por fim, a atividade só consegue ser realizada com participação efetiva dos inscritos.



Reymard Sávio de Melo<sup>1</sup>  
Érica de Sousa Checcucci<sup>2</sup>  
Ana Paula Carvalho Pereira<sup>3</sup>

1- UFBA, reymardsavio@gmail.com

2- UFBA, erica.checcucci@ufba.br

3- UNIFACS, CIMATEC, apereira3@uol.com.br

## INTRODUÇÃO

Este pôster apresenta a experiência do II Workshop *on line* de prática integrada de projeto BIM promovido pela UFBA entre 26/2 a 19/3/2021.

O segundo workshop teve os mesmos objetivos do primeiro, enfocando o desenvolvimento de competências funcionais de trabalho colaborativo e multidisciplinar de desenvolvimento de um projeto no contexto BIM.

Nesta versão da atividade foi proposto o desenvolvimento do estudo preliminar de um Centro comercial de pequeno porte, definindo os projetos arquitetônico, estrutural, hidrossanitário e elétrico de forma remota, e com auxílio de uma Plataforma de Gestão de Projetos BIM (Plannerly).

Além da alteração do tema do projeto a ser desenvolvido, foi acrescida uma semana e um encontro síncrono ao total do workshop, sendo esta uma sugestão feita na primeira versão da atividade.

## AGRADECIMENTOS

Aos especialistas convidados, prof. Mariana Lima (UFC), prof. Max Andrade (UFPE) e prof. Regina Ruschel (UNICAMP) pelas contribuições relevantes e rico debate.