

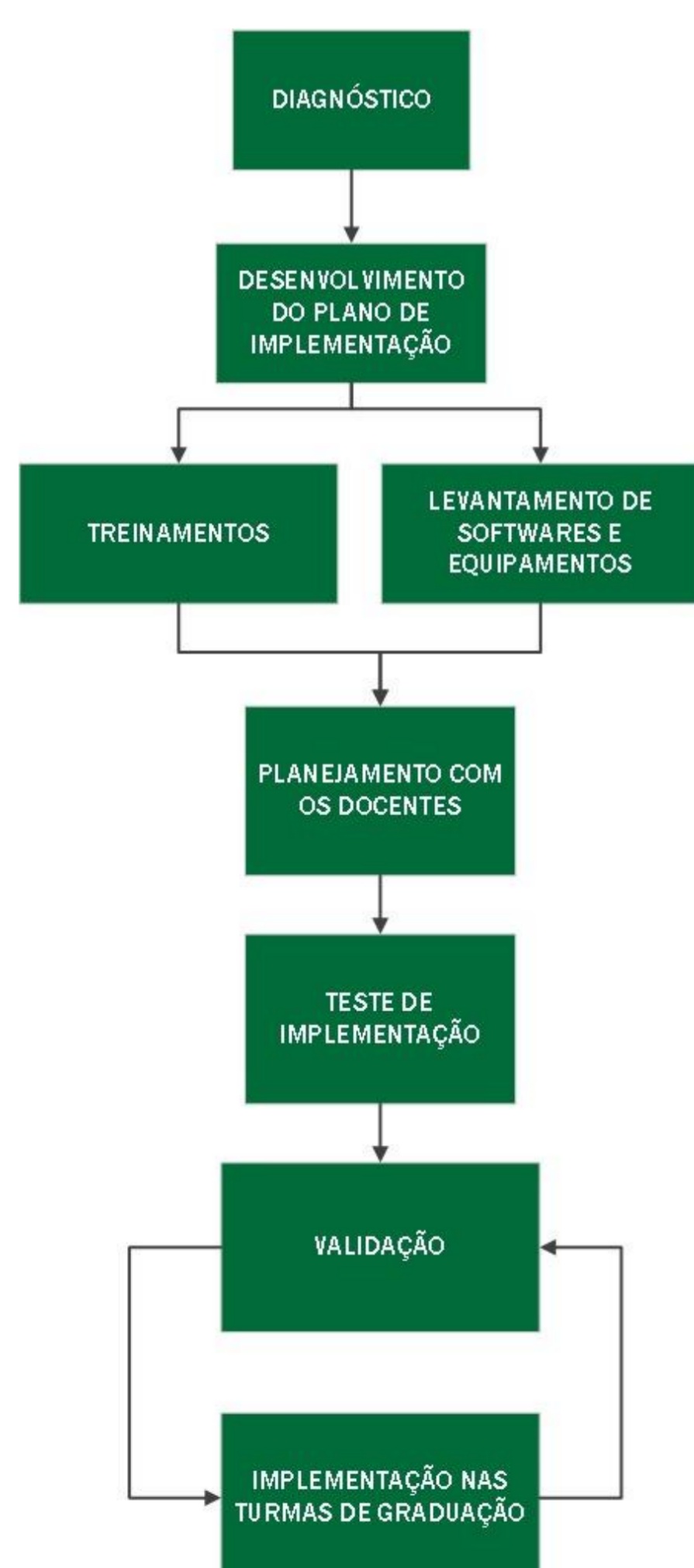
PLANO DE IMPLEMENTAÇÃO DE BIM NO CURSO DE ENGENHARIA CIVIL DA UFC

Modalidade: Planejamento de inserção de BIM na educação.

ABRANGÊNCIA

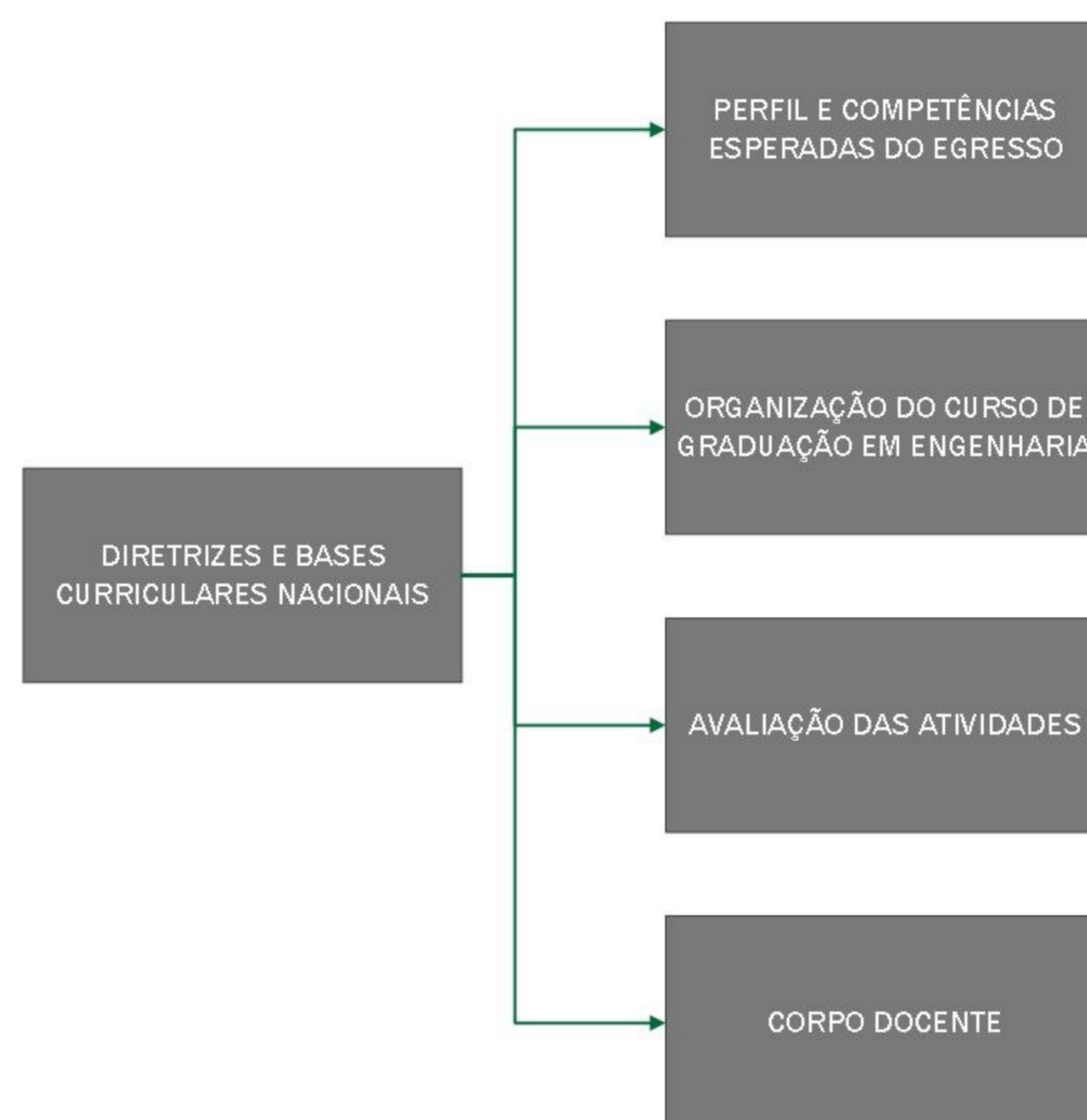
Para auxiliar no processo de implementação nas disciplinas do curso, os professores terão o auxílio do Escritório de Projetos Integrados de Engenharia - [EPE](#), um projeto de extensão vinculado ao Departamento de Integração Acadêmica e Tecnológica - [DIATEC](#). Para tanto, os discentes terão a oportunidade de participar dos Ciclos de BIM coordenados pelo EPE. O processo de implementação terá duração de 5 anos entre os períodos de treinamento, execução e validação da implementação (Figura 2). Além disso, para a aplicação prática dos projetos serão utilizados os laboratórios do Centro de tecnologia como o LMI - Laboratório de Modelagem da Informação (Figura 3).

Figura 2: Processo de implementação



Fonte: autores.

Figura 1: Diretrizes e Bases Curriculares Nacionais



Fonte: autores.

CICLOS DE BIM

O Ciclo de BIM, é um treinamento focado na tecnologia BIM aliado aos conteúdos trabalhados em sala de aula pelos professores, onde os alunos podem desenvolver seus projetos integradores das disciplinas do semestre de forma orientada e ainda, potencializar competências.

Figura 3: Laboratório de Modelagem da Informação (LMI)



Fonte: autores.

Luciano H. C. H. Sousa
Sabrina R. Gonçalves
Cely M.S. Alencar

1- UFC, lucianohamed@alu.ufc.br
2- UFC, sabrinarg57@gmail.com
3- UFC, celyms@ufc.br

INTRODUÇÃO

No contexto do curso de Engenharia Civil da Universidade Federal do Ceará, o BIM não se encontra consolidado de forma integrada e consistente no curso, tendo-se aplicações pontuais de ferramentas BIM em algumas disciplinas. Neste sentido, de acordo com as orientações das DCNs (Figura 1), é notória a importância da extensão na formação do egresso de Engenharia Civil. Além disso, de acordo com as Diretrizes para a Extensão na Educação Superior Brasileira demanda que as atividades de extensão devem compor, no mínimo, 10% do total da carga horária curricular estudantil dos cursos de graduação. Em vista disso, o objetivo deste trabalho é propor um plano de implementação de BIM no curso de engenharia civil da UFC, apoiado pela curricularização da extensão.

AGRADECIMENTOS

Nossa gratidão ao Departamento de Integração Acadêmica e Tecnológica da UFC, ao conselho consultivo e parceiros do EPE.